

سبزواری یکی از کهن ترین شهرهای استان خراسان رضوی است، خطه ای که آن را به نام سریداران می شناسند. قرار گرفتن این شهر در مسیر جاده ابریشم سبب گشته سبزواری از دیرباز محل آمد و شد بازرگانان و تجار باشد. شهر سبزواری به عنوان دروازه ورود زائران رضوی سالانه میزبان بالغ بر بیست میلیون نفر مسافر است که به قصد زیارت حرم مطهر امام رضا (ع) در این مسیر در حرکت هستند. دانشگاه حکیم سبزواری با تکیه بر شعار پویا در عرصه علمی و پیشرو در مسیر توسعه، به مدد امکانات آموزشی، رفاهی و... توانسته است به عنوان یکی از قطب های علمی آموزشی شرق کشور شناخته شود و امسال همچون سال های گذشته مجتمع رفاهی دانشگاه جهت رفاه حال مسافران نوروزی، با مشخصات و امکانات رفاهی زیر پذیرای همکاران دانشگاهی خواهد بود:

- سیستم گرمایشی
- سیستم سرمایشی
- تلفن
- دارای ۳۱ اتاق
- تلویزیون
- لابی
- چشم انداز زیبا
- میز مطالعه
- سالن غذاخوری
- پارکینگ اختصاصی
- یخچال
- دسترسی به فضای سبز زیبا
- بوفه
- اینترنت و Wi-Fi اختصاصی

## هزینه اقامت

ردیف	نوع اتاق	نرخ اتاق (ریال)
۱	۲ تخته	۲/۴۰۰/۰۰۰
۲	۳ تخته	۳/۲۶۰/۰۰۰
۳	هزینه هر نفر اضافه ۷۰۰/۰۰۰ ریال می باشد	
۴	تخفیفات ویژه اعضای هیات علمی، دانشجویان و کارکنان دانشگاه ها: ۱۴٪	

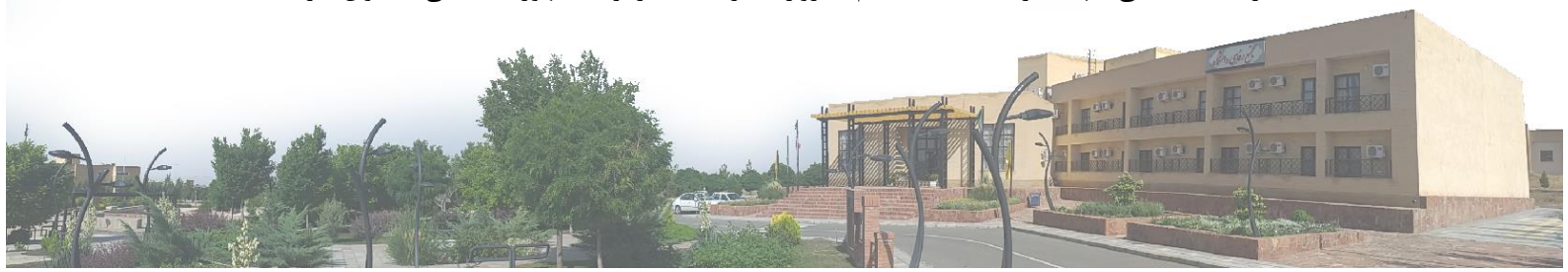
## ➤ پذیرش در مهمانسرای دانشگاه به سه روش زیر میسر است:

### الف - روش پرداخت و پذیرش حضوری

در این روش متقاضی با حضور در محل پذیرش مهمانسرا و پر کردن فرمهای مربوط، در صورت خالی بودن اتاق و تایید اسکان و پرداخت وجه و کارت شناسایی، طبق مقررات اسکان می یابد.

### ب- روش پرداخت و پذیرش غیر حضوری

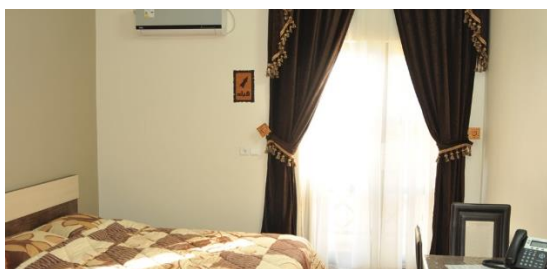
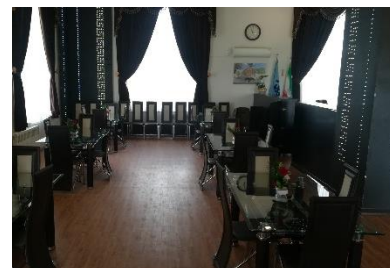
در این روش متقاضیان با پر کردن فرم پذیرش مندرج در سایت و ارسال آن از طریق دورنگار به شماره تلفن ۰۵۱-۴۴۰۱۲۷۰۰ یا ۰۵۱-۴۴۴۱۰۸۰۸ اسکان می یابد که در این صورت تایید یا رد درخواست حداکثر تا ۲۴ ساعت بعد به اطلاع متقاضی خواهد رسید و در صورت موافقت، متقاضی باید جهت رزرو اتاق وجه اسکان را به حساب تمرکز وجوه درآمد اختصاصی دانشگاه واریز و فیش آن را به شماره تلفن ۰۵۱-۴۴۰۱۲۷۰۰ فاکس نماید و در هنگام حضور با ارائه کارت شناسایی اسکان یابد. تبصره: در صورت اعلام انصراف از اسکان تا ۳ روز قبل ۸۰ درصد و تا ۲۴ ساعت قبل ۵۰ درصد از وجه پرداختی قابل برگشت است. حساب درآمد اختصاصی (مهمانسرای دانشگاه حکیم سبزواری) نزد بانک مرکزی جمهوری اسلامی با عنوان خزانه



شماره حساب ۴۰۰ ۱۱۰ ۹۹۰ ۳۰ ۲۰۰ ۱۴  
شماره شبا IR۲۲۰ ۱ ۰۰۰۰ ۴۰۰ ۱۱۰ ۹۹۰ ۳۰ ۲۰۰ ۱۴  
شناسه واریز\* ۳۷۳ ۱۰۹ ۹۶۰۱ ۲۰۰۰ ۶۰۰۴ ۰۰۰ ۰۰۰ ۰۰۰ ۳۰۲  
\*درج شناسه واریز در فیش پرداختی و یا واریز اینترنتی ضروری است.

## ج- روش پرداخت و پذیرش اینترنتی

در این روش فرآیند رزرو بصورت برخط و از طریق وبسایت مجتمع رفاهی (<https://motel.hsu.ac.ir>) صورت میگیرد.





مجتمع رفاهی  
دانشگاه حکیم سبزواری



051-44012700  
051-44410808

motel.hsu.ac.ir

خراسان رضوی - سبزوار - نوحید شهر  
دانشگاه حکیم سبزواری  
صندوق پستی ۳۹۷



HSU Tourist Complex

مجتمع رفاهی  
دانشگاه حکیم سبزواری

مجتمع رفاهی  
دانشگاه حکیم سبزواری  
HSU Tourist Complex

آدرس:  
نوحید شهر - دانشگاه حکیم سبزواری - صندوق پستی ۳۹۷  
تلفن جهت هماهنگی و رزرو: +۹۱-۴۴۰۱۲۷۰۰  
دورنگار جهت هماهنگی و رزرو: +۹۱-۴۴۴۱۰۸۰۸

Address: Hakim Sabzevari University  
Tohid Shahr, Sabzevar, P.O. BOX: 397  
Khorasan Razavi, Islamic Republic of IRAN

Reservation: +98-51-44012700  
Fax: +98-51-44410808

motel.hsu.ac.ir

**Room Facilities:**

- Queen Size Beds
- Air Conditioning
- Bathroom
- Dining Table and Work Desk
- Refrigerator
- TV and Phone

**امکانات موجود در هر اتاق:**

- تجهیزات کهن خواب
- کولر گازی و فن کویل
- سروریس بهداشتی
- میز مطالعه و نهار خوانی
- یخچال
- تلفن بیسیم تلفن ثابت

**Accommodation:**

- Breakfast, Lunch, Dinner
- Buffet
- Wi-Fi
- Free Tea Service
- Cooking Facilities

**امکانات موجود در همانسرا:**

- پذیرایی صبحانه، نهار و شام
- موزه می آنتن‌های
- اینترنت پرسرعت
- پذیرایی چای به صورت رایگان
- امکان گرم کردن و طبخ غذا

A beautiful and relaxing place

فضایی زیبا و آرامش بخش

